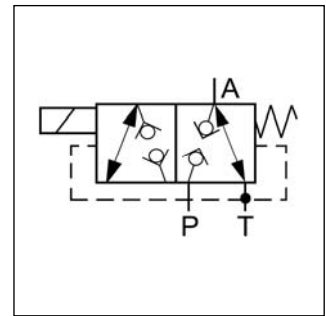


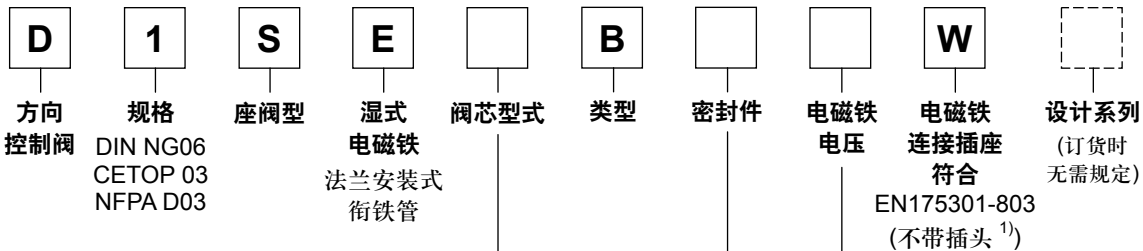
D1SE 系列座阀型电磁方向阀配置湿式电磁铁、无泄漏的锥形阀芯,其安装面尺寸与标准的 DIN NG06, CETOP03 以及 NFPA D03 规格相兼容。该型阀为 2 位 3 通结构,在一个阀位上工作油口 A 与油口 P 相通,在另一个阀位上,工作油口 A 与油口 T 相通,卸荷至油箱。阀芯通过复位弹簧自动地偏置在初始位置上(即电磁铁处于释电状态),电磁铁得电时,阀芯切换至换向位置上。

阀芯连同换向推杆和电磁铁的衔铁均位于与 T 口压力相通的腔室内。阀芯设计成沿工作(开、关)轴线方向不会产生作用面积差,因而是静压平衡的,阀芯在两个流动方向上均可换向,即使在加压工况下也是如此。

本型阀为全钢结构,具有重要功能的内部零件均经过淬火处理,阀芯和阀座都经过精密磨削加工。



2



代号	阀芯型式
30	
83	

代号	电磁铁电压
K	12 V =
J	24 V =
U ²⁾	98 V =
G ²⁾	205 V =

代号	密封件
N	NBR (丁腈橡胶)
V	FPM (氟橡胶)

粗体字选项 = 短交货周期

修理用电磁铁线圈

电压	订货代号
12 V=	7329700-12V
24 V=	7329700-24V
98 V=	7329700-98V
205 V=	7329700-205V

¹⁾ 请单独订购电插头。
²⁾ 直流电磁铁,由交流 120V / 230V 电源供电时,必须使用带整流器的电插头。